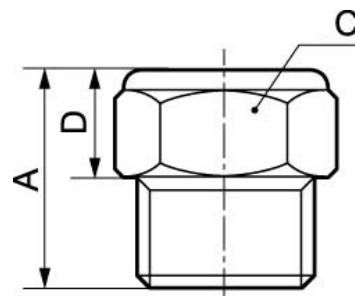


## SILENCIEUX D'ÉCHAPPEMENT

Silencieux d'échappement mâle plat cylindrique



12

Référence	Filetage	Cote A (mm)	Cote C (mm)	Cote D (mm)
PPC M5	M5	9	8	5
PPC 18	G1/8	13	13	7
PPC 14	G1/4	16	16	8
PPC 38	G3/8	16.5	19	8.5
PPC 12	G1/2	18	24	8
PPC 34	G3/4	18	30	8.5